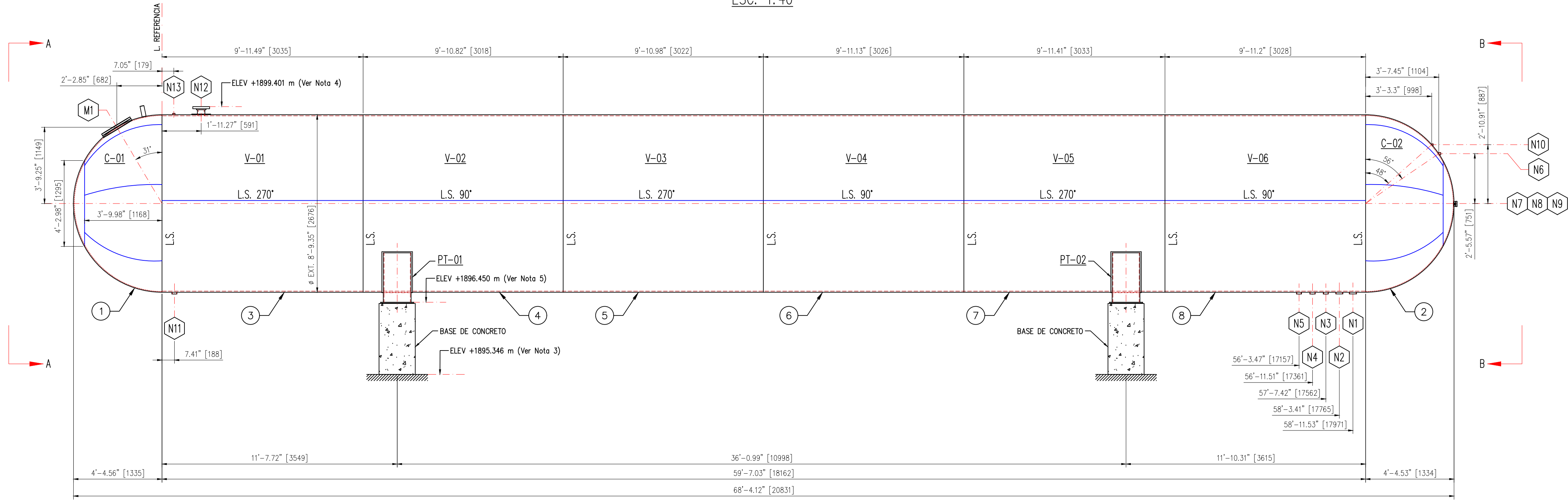


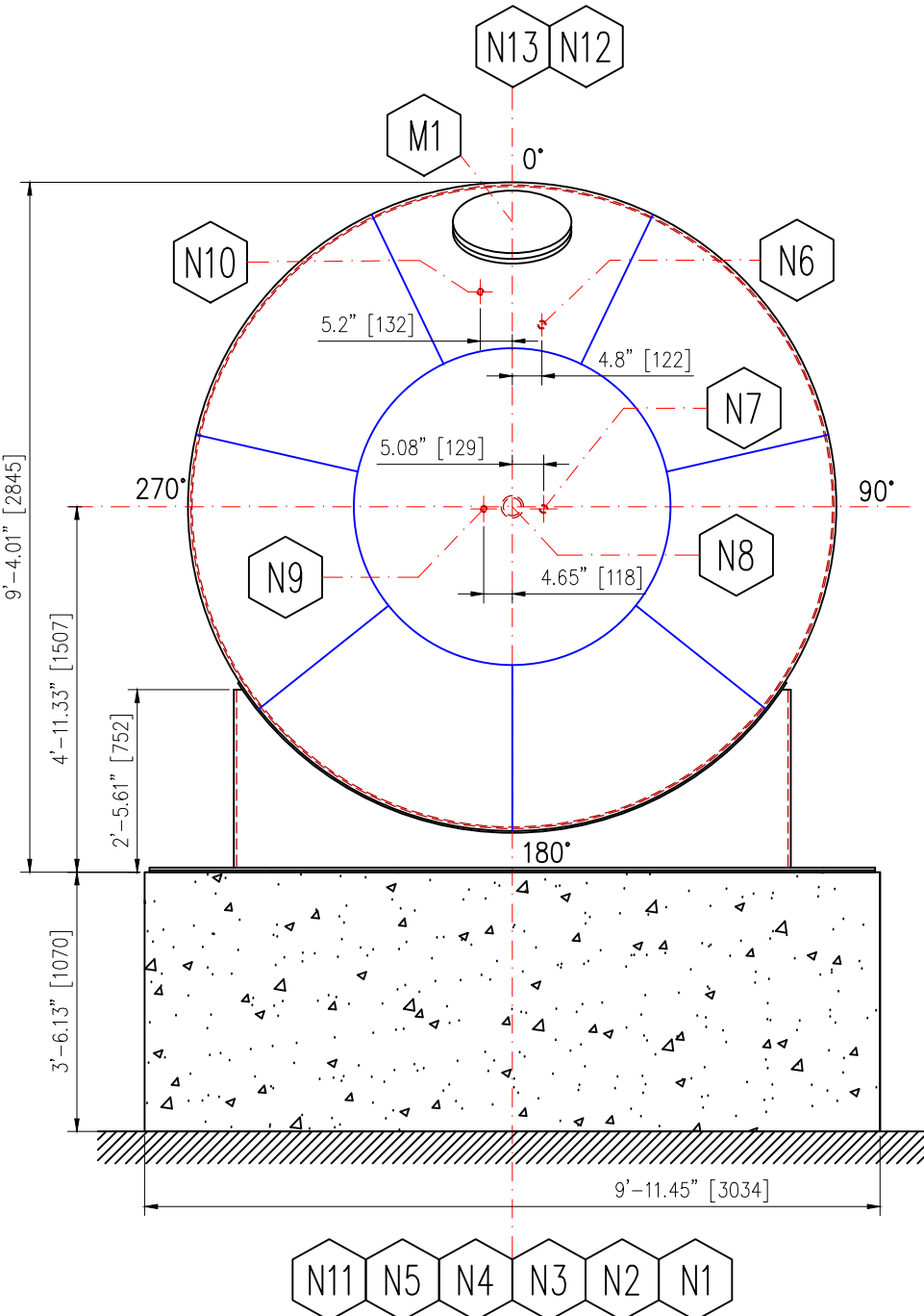
TANQUE DE ALMACENAMIENTO V-10

VISTA EN ELEVACION

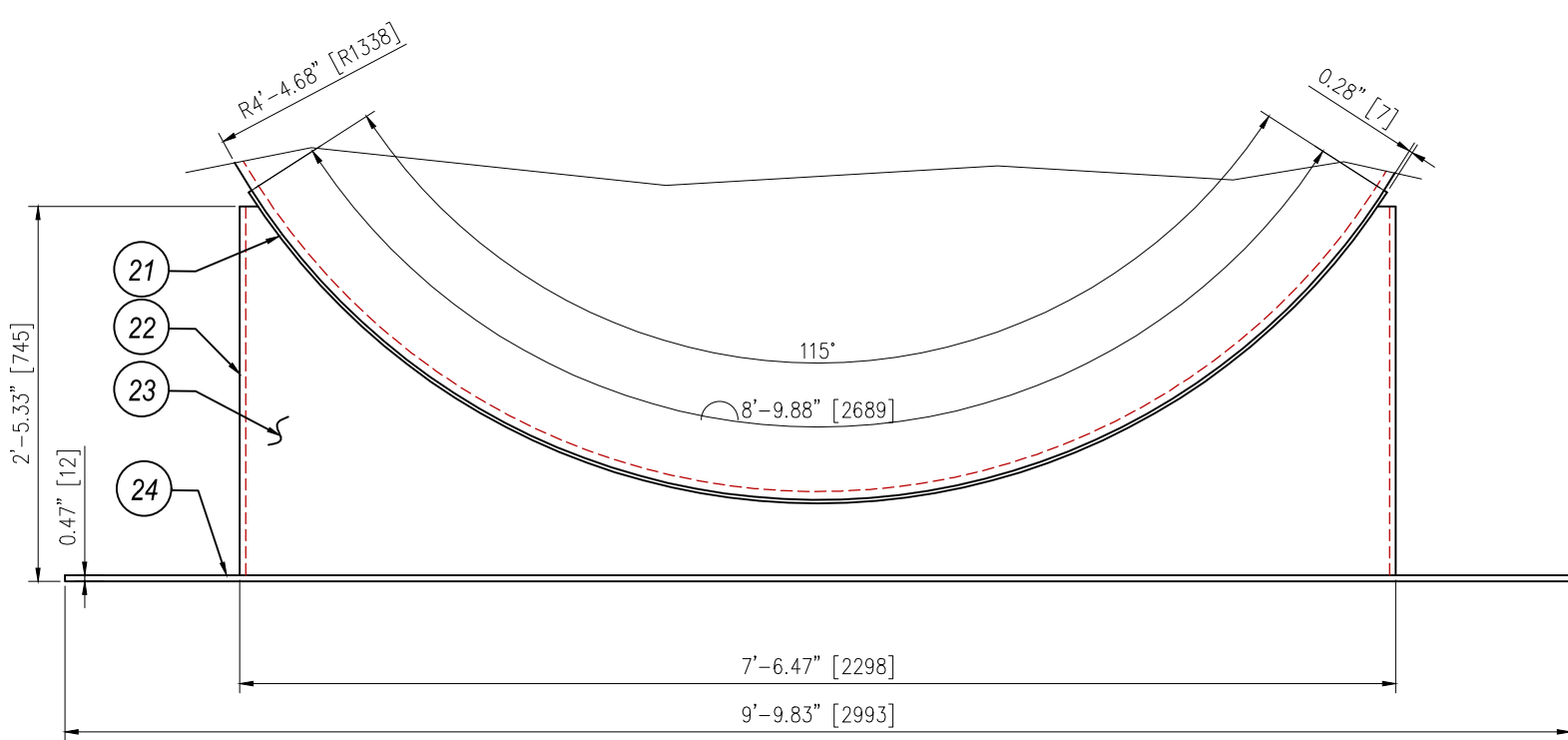
ESC: 1:40



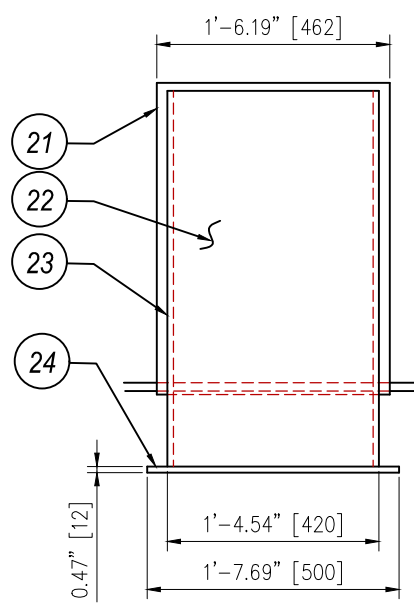
VISTA A-A
ESC: 1:30



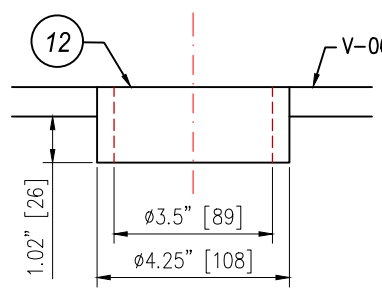
DETALLE PT-01, PT-02
VISTA FRONTAL
ESC: 1:15



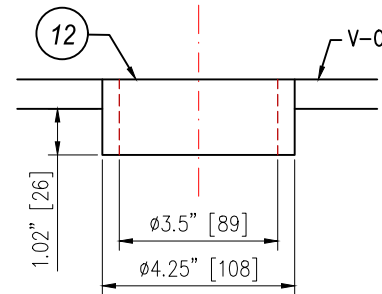
DETALLE PT-01, PT-02
VISTA LATERAL
ESC: 1:15



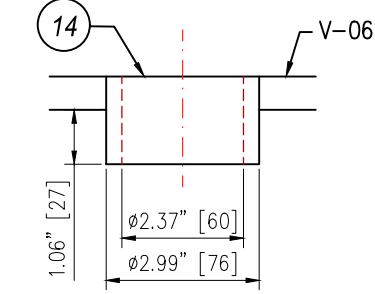
CONEXION "N1"
ESC: S/E



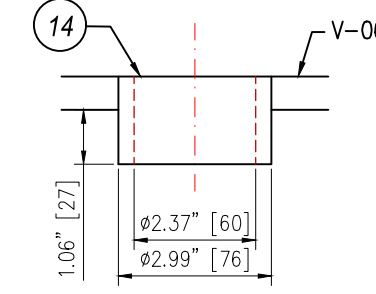
CONEXION "N2"
ESC: S/E



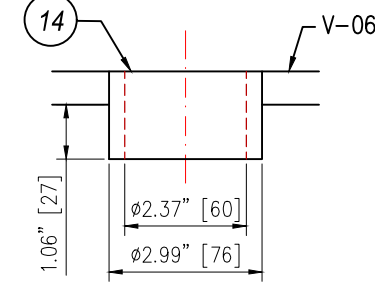
CONEXION "N3"
ESC: S/E



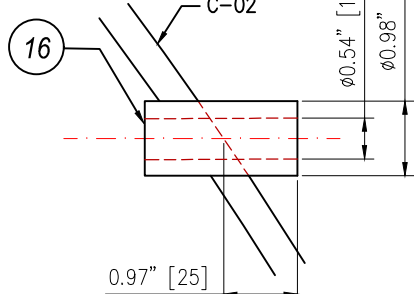
CONEXION "N4"
ESC: S/E



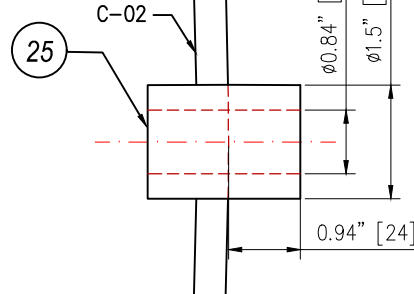
CONEXION "N5"
ESC: S/E



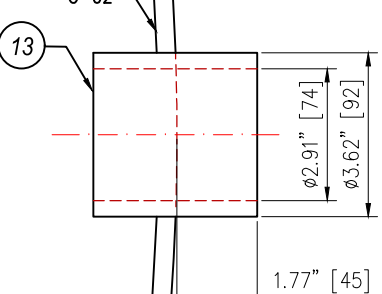
CONEXION "N6"
ESC: S/E



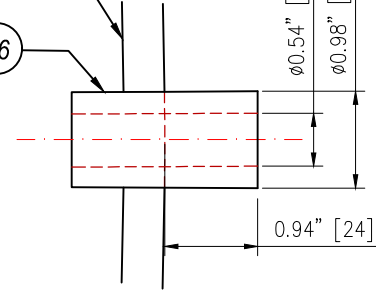
CONEXION "N7"
ESC: S/E



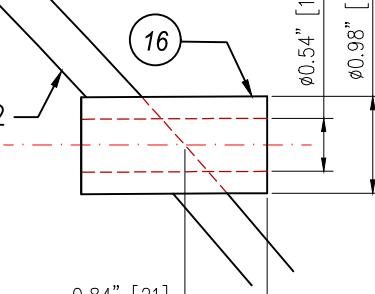
CONEXION "N8"
ESC: S/E



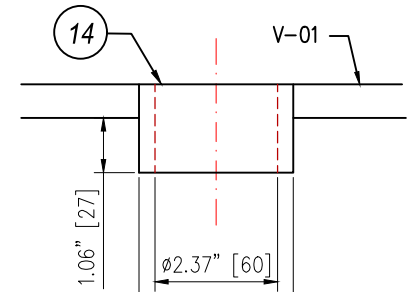
CONEXION "N9"
ESC: S/E



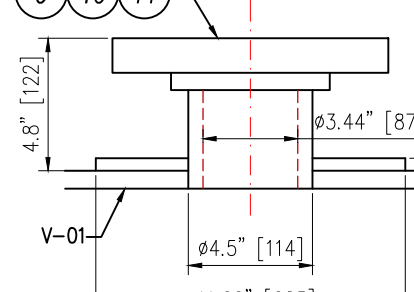
CONEXION "N10"
ESC: S/E



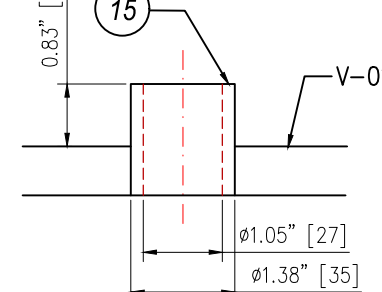
CONEXION "N11"
ESC: S/E



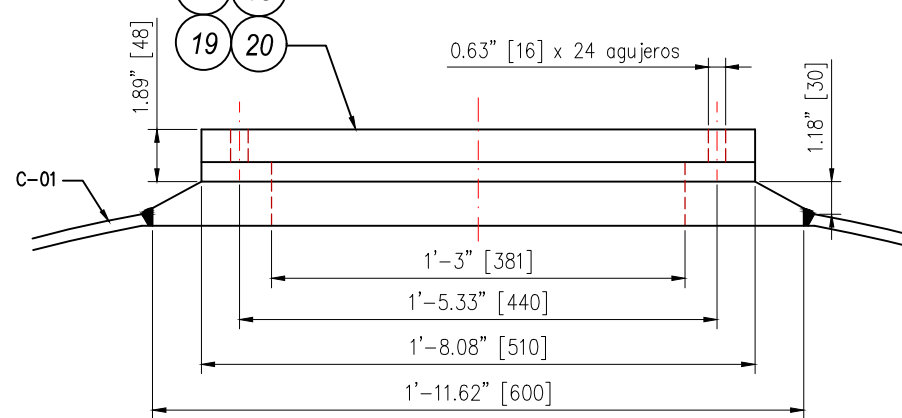
CONEXION "N12"
ESC: S/E



CONEXION "N13"
ESC: S/E



CONEXION "M1"
ESC: S/E



- NOTAS:
1. Todas las medidas en Pulgadas [milímetros], salvo otras indicaciones.
 2. Abreviatura y Simbología Asumida Para este Proyecto:
L.S. = Línea de Soldadura
 3. El valor de la Elevación corresponde al valor promedio del terreno Natural alrededor del Tanque V-10.

DOCUMENTOS COMPLEMENTARIOS:

- TJ-E213-ME-01-08-01 ; Tanque de Almacenamiento de GLP V-10 Plano General.
- TJ-E213-ME-01-08-03 ; Tanque de Almacenamiento de GLP V-10 Detalle de Escalera y Plataforma.

YFPB TRANSPORTE S.A.											
GERENTE DE PROY.: Roger Parra A.											
REVISOR 1:	Marcelo Cordova	25-Feb-19	G. Cordero	E. Velasco	S. Bruno	O. Añez	0	"Como Esta" (As-Is)		INSPECTORA SRI	
REVISOR 2:	Idelfonso Togo	FECHA	DIBUJO	Calidad	Técnico	APROBO	REV. N°	DESCRIPCIÓN		EMPRESA	
REVISOR 3:	Marcelo Canavire										
CONTRATISTA											
GERENTE DE PROY.: Gunther Aldana											
REVISOR 1:	Santiago Bruno	<div><div>Transporte S.A.</div></div>									
REVISOR 2:	Evelin Velasco										
REVISOR 3:	Oliver Añez										
Ubicación:		SP Tarija (TJ)									
Etapa:		"Como Esta" (As-Is)									
Código:		TJ-E213-ME-01-08-02 de 03									
Proyecto:		Estudio de Integridad de Recipientes a Presón Estación Tarija									
Escala:		Indicada									
Título del Plano:		Tanque de Almacenamiento de GLP V-10 Plano de Detalles									
Formato:		A1 : 594 mm x 841 mm									

LISTA DE MATERIALES					
POS.	DESCRIPCION	DIMENSION	ESP.	MATERIAL	CANT.
1	Cabezal Semiesférico	Ver Dib.	TABLA 1	SA-455-A	1
2	Cabezal Semiesférico	Ver Dib.	TABLA 1	SA-455-A	1
3	Cuerpo V-01 (Plancha)	Ver Dib.	TABLA 1	SA-202-B	1
4	Cuerpo V-02 (Plancha)	Ver Dib.	TABLA 1	SA-202-B	1
5	Cuerpo V-03 (Plancha)	Ver Dib.	TABLA 1	SA-202-B	1
6	Cuerpo V-04 (Plancha)	Ver Dib.	TABLA 1	SA-202-B	1
7	Cuerpo V-05 (Plancha)	Ver Dib.	TABLA 1	SA-202-B	1
8	Cuerpo V-06 (Plancha)	Ver Dib.	TABLA 1	SA-202-B	1
9	Brida SO-RF #300	NPS 4	-	SA-105	1
10	Tubería SMLS NPS 4	NPS 4	0.53" [13.60]	SA-106	1
11	Plancha (Refuerzo)	Ver Dib.	0.45" [11.63]	SA-283 Gr C	1
12	Cupla NPT #3000	NPS 3	#3000	SA-105	2
13	Cupla NPT #3000	NPS 2 1/2	#3000	SA-105	1
14	Cupla NPT #3000	NPS 2	#3000	SA-105	4
15	Cupla NPT #3000	NPS 3/4	#3000	SA-105	1
16	Cupla NPT #6000	NPS 1/4	#6000	SA-105	3
17	Brida Studding	Ø Ext 510	Ver Dib.	SA-105	1
18	Brida Ciego	Ø Ext 510	Ver Dib.	SA-105	1
19	Empaquetadura	-	-	Desconocido	1
20	Esparragos c/ tuercas	Ø 0.63" [16]	-	Desconocido	24
21	Plancha (Refuerzo)	2688mm x 462mm	0.275" [7]	SA-283 Gr C	2
22	Plancha	733mm x 420mm	1/2" [12]	SA-283 Gr C	4
23	Plancha	733mm x 2298mm	1/2" [12]	SA-283 Gr C	4
24	Plancha	500mm x 2983mm	1/2" [12]	SA-283 Gr C	2
25	Cupla NPT #6000	NPS 1/2	#6000	SA-105	1

TABLA 1

POS.	ELEMENTO	ESPEJOR PROMEDIO inch(mm)	ESPEJOR NOMINAL inch(mm)
1	V-01	0.648"(16.47)	0.625"(15.875)
2	V-02	0.632"(16.06)	0.625"(15.875)
3	V-03	0.629"(15.99)	0.625"(15.875)
4	V-04	0.647"(16.45)	0.625"(15.875)
5	V-05	0.645"(16.39)	0.625"(15.875)
6	V-06	0.648"(16.48)	0.625"(15.875)
7	C-01	0.422"(10.73)	0.42"(10.67)
8	C-02	0.411"(10.44)	0.42"(10.67)



Calle Sando N°250
+591 (34)74818

www.inspectra.com.bo
info@inspectra.com.bo